



PREFET DE L'HERAULT

*Direction départementale
des territoires et de la mer*
Service eau-risques et nature

**Arrêté DDTM34 n°
portant délimitation de l'aire d'alimentation
des captages de la vallée du LIBRON gérés par la
COMMUNAUTÉ D'AGGLOMÉRATION BÉZIERS MEDITERRANEE
sur la commune de LIEURAN-LES-BEZIERS
Le Préfet de l'Hérault,
Officier de la Légion d'Honneur
Officier dans l'ordre national du Mérite**

- VU la directive 2000/60/CE du Parlement européen et du Conseil du 23 octobre 2000 établissant un cadre pour une politique communautaire dans le domaine de l'eau « directive cadre sur l'eau », et notamment ses articles 4, 6, 7 et 11 ;
- VU la directive 2006/118/CE du Parlement européen et du Conseil du 12 décembre 2006 sur la protection des eaux souterraines contre la pollution et la détérioration ;
- VU la loi 2004-338 du 21 avril 2004 portant transposition de la directive 2000/60/CE du Parlement européen et du Conseil ;
- VU la loi 2006/1772 du 30 décembre 2006 sur l'eau et les milieux aquatiques (LEMA) ;
- VU le code de l'environnement et notamment l'article L 211-3 ;
- VU le code rural et notamment ses articles R 114-1 à R 114-10 ;
- VU le décret n° 2007-882 du 14 mai 2007 relatif aux zones soumises à contraintes environnementales ;
- VU l'arrêté du 11 janvier 2007 du Ministère de la santé et de la solidarité, relatif aux limites et références de qualité des eaux brutes et des eaux destinés à la consommation humaine ;
- VU le Schéma Directeur d'Aménagement et de Gestion des Eaux Rhône-Méditerranée (S.D.A.G.E RM) 2016-2021 approuvé par arrêté du préfet coordonnateur de bassin le 21 décembre 2015 ;
- VU l'arrêté préfectoral n° DDTM34-2018-04-09414 du 26 avril 2018 donnant délégation de signature du Préfet du Département à Monsieur Matthieu GREGORY, Directeur départemental des territoires et de la mer de l'Hérault ;
- VU l'avis du Conseil Départemental de l'Environnement et Des Risques Sanitaires et Technologiques (CODERST) en date du 25 avril 2019 ;
- VU l'avis de la Chambre d'Agriculture de l'Hérault en date du sur le projet d'arrêté préfectoral ;
- VU la mise en consultation du projet sur le site de la préfecture qui s'est déroulée du

CONSIDÉRANT : que les deux captages de *Peyralles et Rousset*, situés sur la commune de LIEURAN-LES-BEZIERS, sont inscrits sur la liste des captages prioritaires du SDAGE car présentant une qualité dégradée par les pollutions diffuses, et de plus inscrits sur la liste nationale des 507 captages prioritaires « grenelle » menacés par les pollutions diffuses ;

CONSIDÉRANT : que les deux captages visés ci-dessus, intégrés dans le périmètre constituant l'aire d'alimentation de l'ensemble des captages (AAC) de la vallée du Libron, sont considérés comme vulnérables aux pollutions par les pesticides ;

CONSIDÉRANT : l'objectif de bon état des masses d'eau et la nécessité de respecter les normes de qualité d'eau brutes pour tous les captages d'ici 2021, et la présence avérée de pesticides sur l'ensemble de l'aire d'alimentation du captage (AAC) des captages de la vallée du Libron qui a conduit la COMMUNAUTÉ D'AGGLOMÉRATION BÉZIERS MEDITERRANEE à engager une démarche de protection de l'aire d'alimentation du captage ;

CONSIDÉRANT : les conclusions de l'étude de définition de l'aire d'alimentation des captages de la vallée du Libron établies et validées par le Comité de Pilotage ;

SUR PROPOSITION DU Directeur des territoires et de la mer de l'Hérault,

ARRÊTE :

ARTICLE 1. OBJET

Concernant les deux captages d'alimentation en eau potable de *Peyralles et Rousset* situés sur la commune de LIEURAN-LES-BEZIERS et gérés par la COMMUNAUTÉ D'AGGLOMÉRATION BÉZIERS MEDITERRANEE, le présent arrêté délimite, au sens du décret n° 2007-882 du 14 mai 2007 relatif aux zones soumises à contraintes environnementales :

- L'Aire d'Alimentation des Captages (AAC) de l'ensemble des captages de la vallée du Libron dans laquelle sont intégrés les deux captages d'alimentation en eau potable de *Peyralles et Rousset* ;
- La Zone de Protection du captage (ZPC) qui correspond à la zone d'application du programme d'action au sein de l'aire d'alimentation.

ARTICLE 2. DELIMITATION DE L' AIRE D'ALIMENTATION ET DE LA ZONE DE PROTECTION DU CAPTAGE

La carte générale de définition et de vulnérabilité de l'AAC des captages du LIBRON ci-jointe en annexe correspond à la zone de protection de l'aire d'alimentation du captage (ZPC), complétée avec les différents niveaux de vulnérabilité dont les zones les plus sensibles correspondent à la plaine alluviale du Libron et de ses affluents, mais aussi aux terrasses alluviales et aux coteaux situés à faibles distances des captages.

Le périmètre de protection de l'aire d'alimentation de l'ensemble des captages de la vallée du Libron ainsi défini sur une superficie totalisant 7180 hectares, correspond à la zone d'application du programme d'actions au regard de la sensibilité des terrains aux pollutions par les produits phytosanitaires.

ARTICLE 3. PROGRAMME D' ACTIONS

Sur la zone de protection ainsi délimitée, un programme d'actions pris en application de l'article R114-1 et suivants du code rural a été validé pour préciser les mesures de changement de pratiques culturales à mettre en œuvre avant 2021 afin de reconquérir la qualité des captages d'alimentation en eau potable de la vallée du Libron.

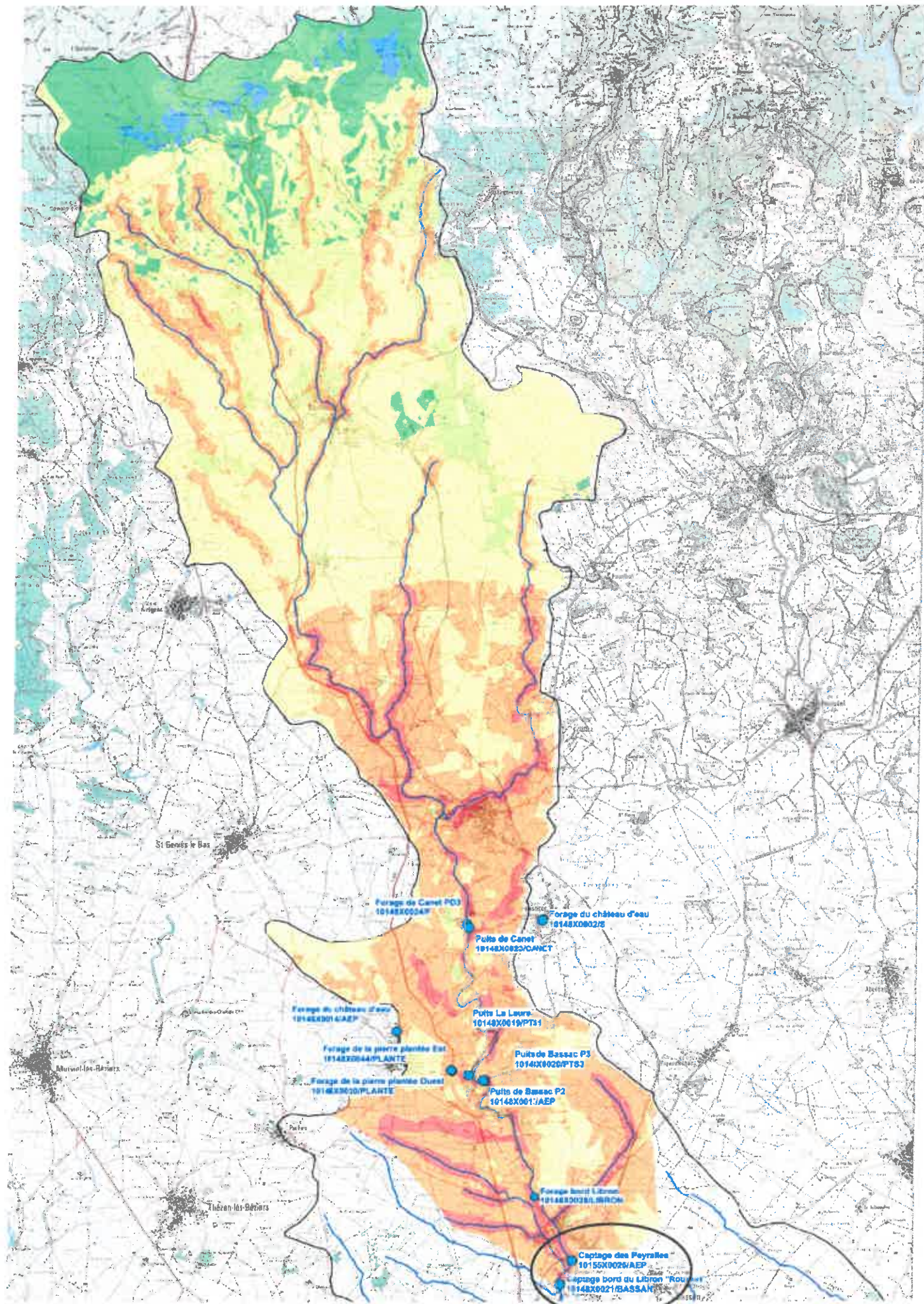
ARTICLE 4. EXÉCUTION ET PUBLICATION

Le Secrétaire Général de la Préfecture de l'Hérault, le Directeur Départemental des Territoires et de la Mer, le Président de la COMMUNAUTÉ D'AGGLOMÉRATION BÉZIERS MÉDITERRANÉE, le Président du SYNDICAT MIXTE DES VALLÉES DE L'ORB ET DU LIBRON et le maire de la commune de LIEURAN-LES-BEZIERS sont chargés, chacun en ce qui le concerne, de l'exécution du présent arrêté qui sera :

- notifié au Président de la COMMUNAUTÉ D'AGGLOMÉRATION BÉZIERS MÉDITERRANÉE,
- notifié au Président du SYNDICAT MIXTE DES VALLÉES DE L'ORB ET DU LIBRON
- adressé au Maire de la commune de LIEURAN-LES-BEZIERS pour affichage en mairie,
- publié au recueil des actes administratifs de la Préfecture de l'Hérault,
- inséré sur le site internet de la Préfecture.

Fait à Montpellier, le

Le Directeur départemental
des territoires et de la mer,




 2 Km
 Auteur A COUSIN
 Date 28/10/13
 Fond. Carte IGN au 1/25

Carte générale de définition et de vulnérabilité de l'AAC des captages de la vallée du LIBRON

Niveau de vulnérabilité
 nat
 ● Ouvrages
 — Libron et affluents
 □ Bassin versant Libron
 ■ Très élevée
 ■ Élevée
 ■ Modérée
 ■ Faible